



Hematoloji ve Kemik İliği Transplantasyon Hastalarında Rektal Kolonizasyon ve Bakteriyemi İlişkisinin Araştırılması

Asiye Karakullukçu¹, Mehtap Biçer², Gökhan Aygün¹

Şeniz Öngören³, Cem Ar³, Elvin Pazar Yıldırım¹, Hatice Yaşar Arsu²,

İlker İnanç Balkan² Neşe Saltoğlu², Recep Öztürk²

¹Cerrahpaşa Tıp Fakültesi Tıbbi Mikrobiyoloji Anabilim Dalı

²Cerrahpaşa Tıp Fakültesi Enfeksiyon Hastalıkları Anabilim Dalı

³Cerrahpaşa Tıp Fakültesi İç Hastalıkları Anabilim Dalı



VANKOMİSİNE DİRENÇLİ ENTEROKOKLAR

- Vankomisine dirençli enterokok (VRE) enfeksiyonları genellikle gastrointestinal kolonizasyonu takiben gelişen endojen enfeksiyonlar olarak kabul edilmektedir
- Bağışıklık sistemi sağlam kişilerde VRE kolonizasyonu nadiren enfeksiyonla sonuçlanırken, hematolojik hastalığı olan, organ transplant alıcıları veya ağır hastalığı olan kişilerde kolonizasyon sonrasında enfeksiyon gelişme olasılığı yüksek
- VRE ile kolonize hastalar genellikle asemptomatik olduğundan, VRE kolonizasyonunun saptanması için hastalardan sürveyans kültürleri yapılmaktadır

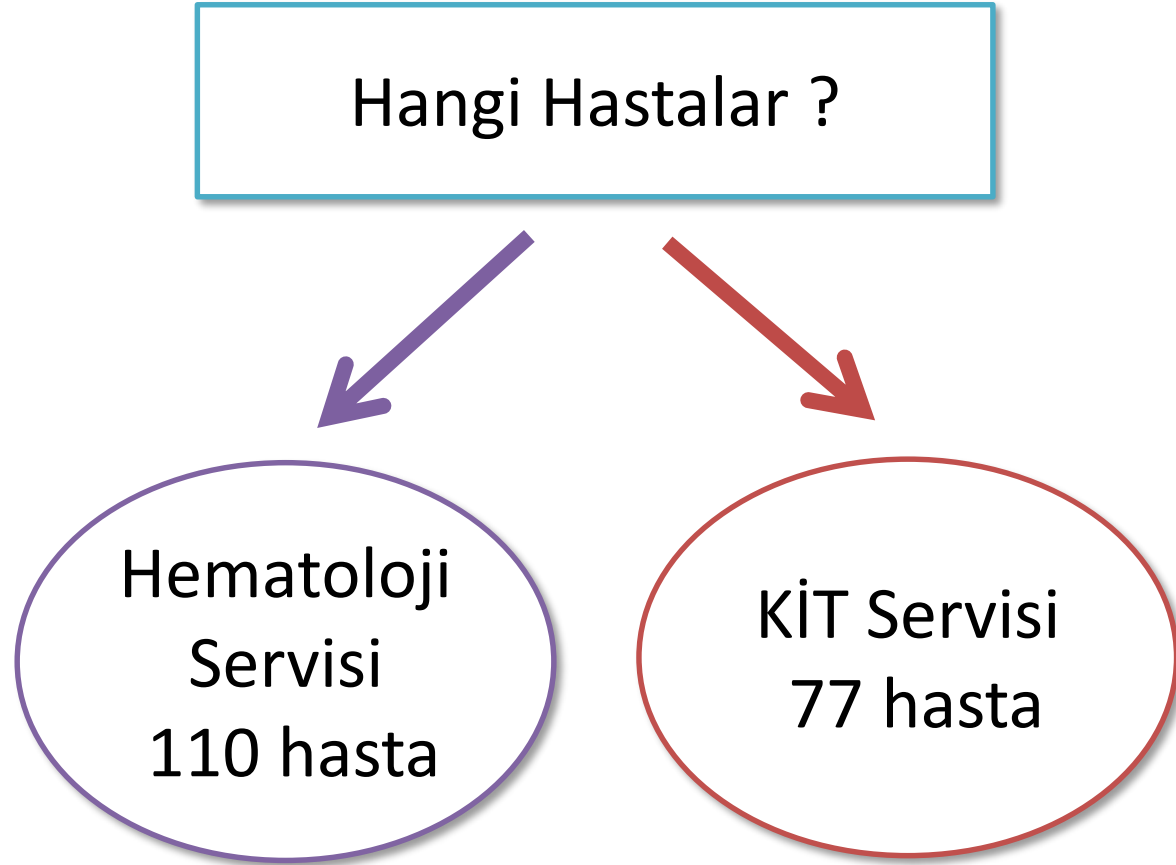
KARBAPENEM DİRENÇLİ ENTERİK BAKTERİLER

- Karbapeneme dirençli enterik bakteriler (KDE) ile gelişen enfeksiyonların önlenmesinde, hastalarda rektal kolonizasyonun belirlenmesi, enfeksiyon kontrol programlarının en önemli basmağı
- KDE için “Centers for Disease Control and Prevention (CDC)” tarafından önerilen yöntemler ile aktif sürveyans kültürleri yapılmakta
- Yüksek riskli ünitelerde aktif sürveyans çalışması ile KDE kolonizasyonunun belirlenmesi ve hızla temas önlemleri alınması sayesinde ciddi salgınların önlenmesine yönelik yayınlar mevcut

AMAÇ

- ✓ Hematolojik ve kemik iliđi transplantasyonu olan (KİT) hastalarda görülen rektal sürveyans kültür pozitifliđi ile bakteriyemi arasındaki ilişkiyi arařtırmak

YÖNTEM



KOLONİZASYONUN ARAŞTIRILMASI

Ne Zaman?

Hastaneye kabul sırasında ve yatış süresince

Ne Sıklıkta ?

Periyodik olarak haftalık

Nereden Alınmalı ?

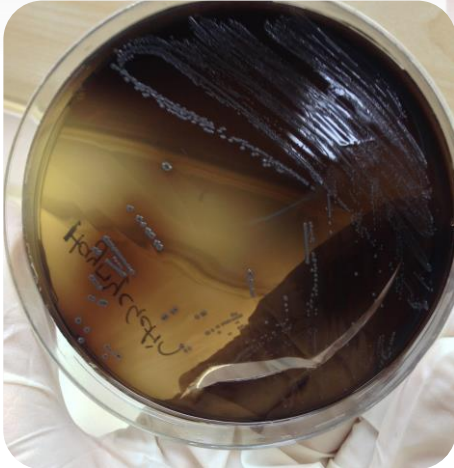
Rektal bölge

Kültür Bazlı Tarama

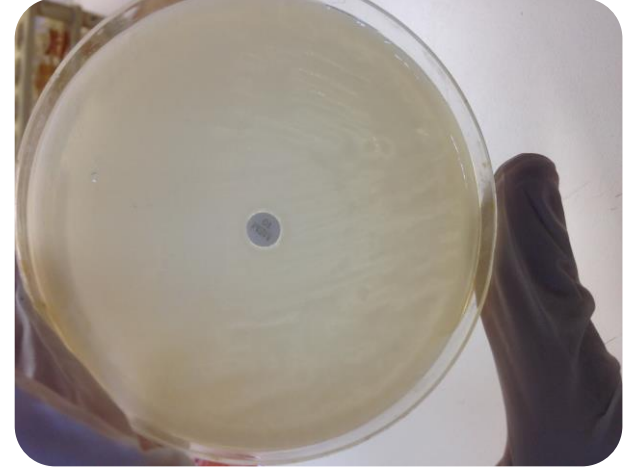
- KDE için 2 mg/L Meropenemli MacConkey Agar
- VRE için sırası ile VRE Broth, VRE Agar

KOLONİZASYONUN ARAŞTIRILMASI

Kültür Bazlı Tarama



Disk difüzyon ile
direncin doğrulanması



BAKTERİYEMİNİN SAPTANMASI

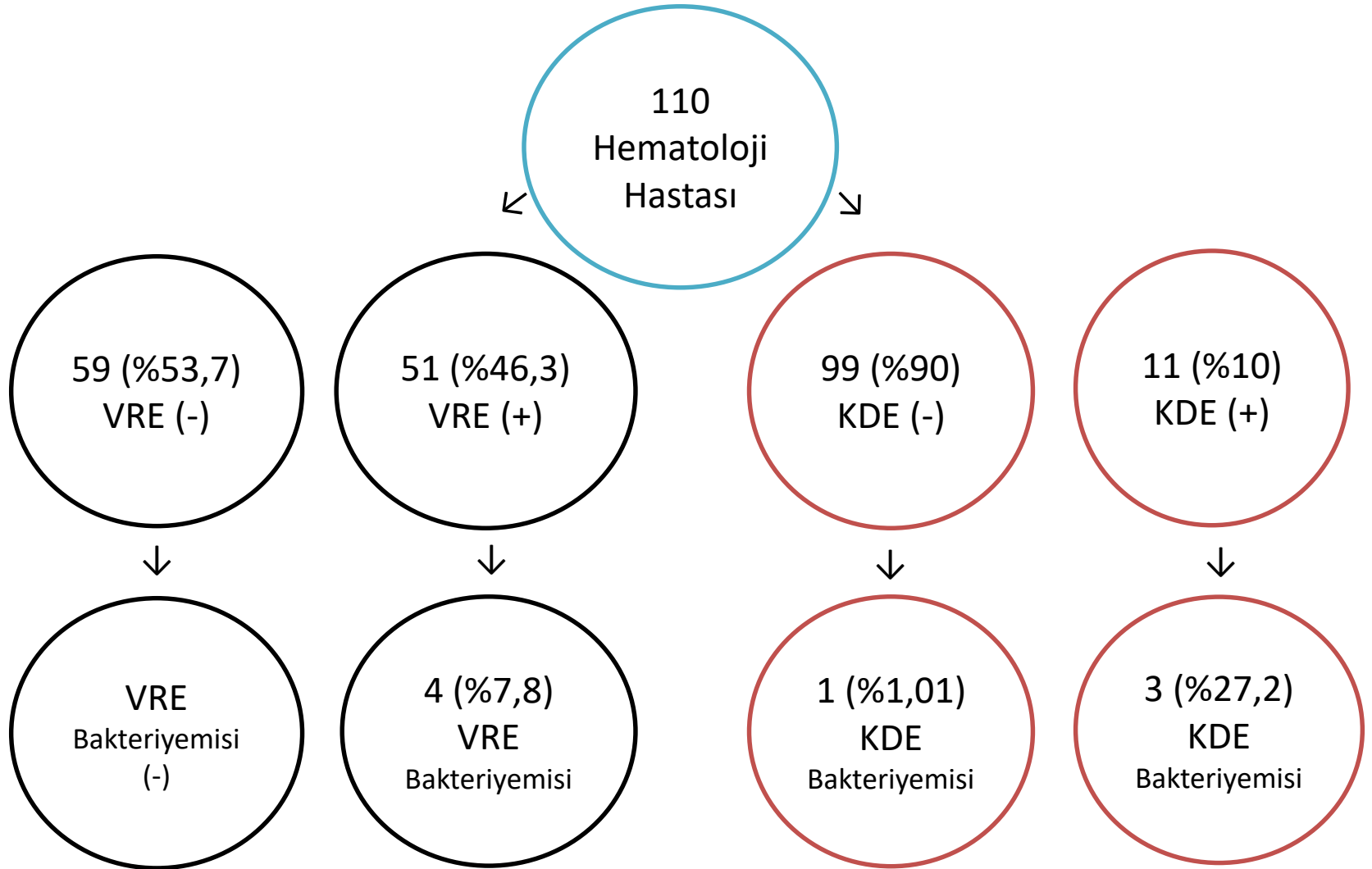


BULGULAR

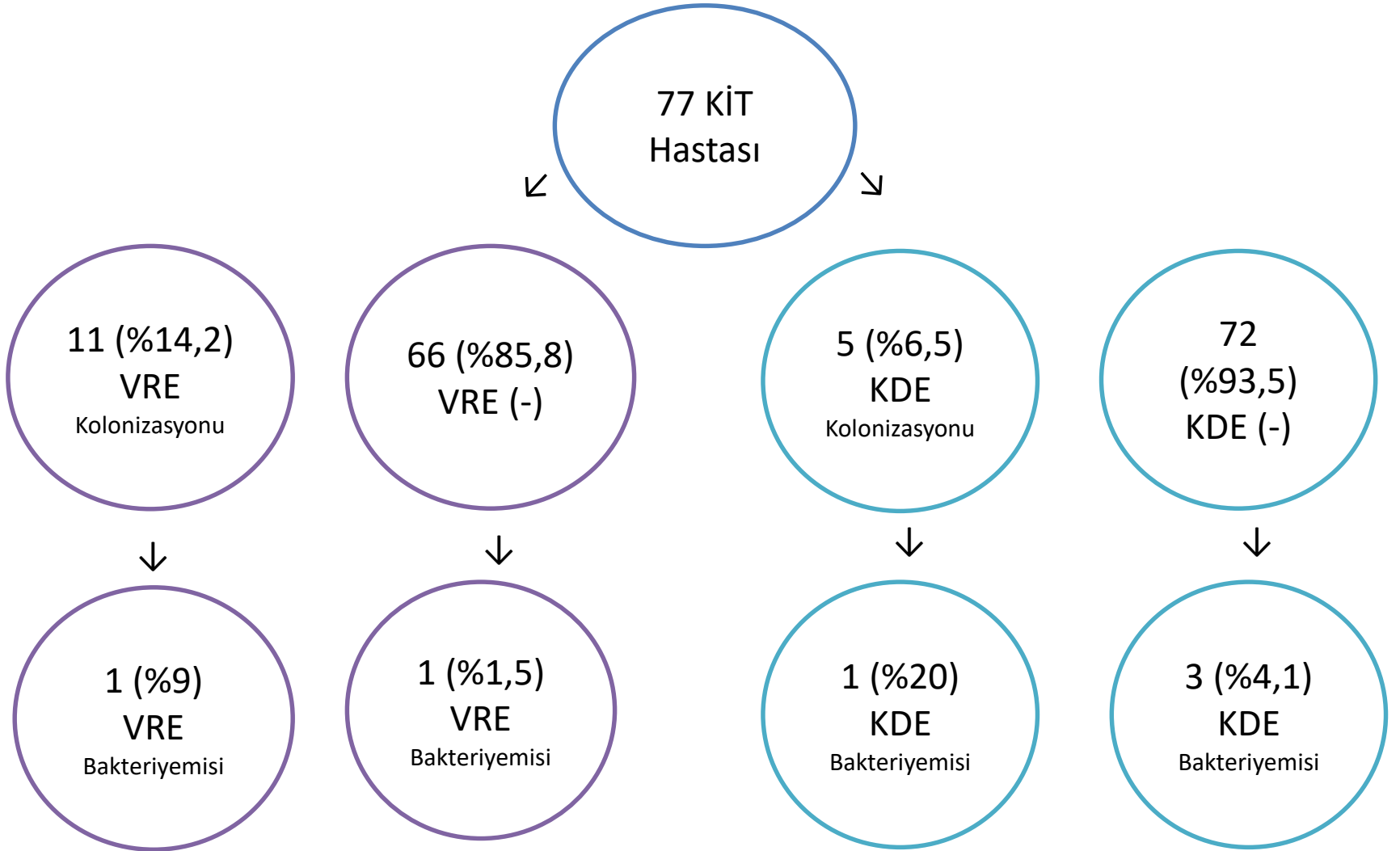
| Hastalar | Cinsiyet | Yaş Ortalaması | Yatış Süreleri (Gün) |
|-----------------------|--------------------------------------|----------------|----------------------|
| 110 Hematolojik Hasta | 59 (%53,6) Erkek 51 (%46,3) Bayan | 45 | 21 |
| 77 KiT Hastası | 46 (%59,7) Erkek 31 (%40,2) Bayan | 47 | 32 |

BULGULAR

Kolonizasyon ve Bakteriyemi



KOLONİZASYON VE BAKTERİYEMİ



İSTATİSTİKSEL ANALİZ

| | HEMATOLOJİ | | KİT |
|-------------------|-------------------------|------------------|-------------------------|
| | <u>Hasta Sayısı (%)</u> | <u>P Değeri</u> | <u>Hasta Sayısı (%)</u> |
| VRE Kolonizasyonu | 51 (46,3) | <0,001 | 11 (14,2) |
| VRE (-) | 59 (53,7) | | 66 (85,8) |
| KDE Kolonizasyonu | 11 (10) | 0,233 | 5 (5,1) |
| KDE (-) | 99 (90) | | 72 (94,9) |
| VRE Bakteriyemisi | 4 (7,8) | 0,036 | 1 (9,09) |
| VRE (-) | 0 | | 1 (1,5) |
| KDE Bakteriyemisi | 3 (27,2) | | 1 (20) |
| KDE (-) | 1 (1,01) | | 3 (4,1) |

TARTIŐMA

- ✓ Hematolojik hastalarda VRE kolonizasyonu, KİT hastalarına göre anlamlı olarak daha yüksek bulundu
- ✓ Hematolojik hastalarda VRE kolonizasyonunun bakteriyemi için bir risk oluşturduđu saptandı
- ✓ KİT olan hastaların ayrı ve koruyucu izolasyon uygulanan odalarda yatıyor olması VRE kolonizasyonunun daha düşük olmasını açıklayabilir

TARTIŞMA

- ✓ KİT hastalarında VRE kolonizasyonu ve her iki grupta KDE kolonizasyonu, bakteriyemi açısından istatistiksel olarak anlamlı saptanmadı
- ✓ Bu durum her iki serviste yatan hastaların klinik tabloları, antibiyotik tedavileri ve çevre şartları ile ilişkili olabilir
- ✓ Özellikle KİT grubunda hasta sayısının az oluşu kolonizasyon bakteriyemi arasındaki ilişkiyi açıklamada yetersiz olabilir

TARTIŞMA

- ✓ VRE kolonizasyonun saptanması; dirençli mikroorganizma yayılımının izlenmesi ve önlenmesi açısından faydalı olacağı
- ✓ Hematolojik hastaların rektal sürveyans sonuçları takip edilerek bakteriyemi açısından uygun ampirik tedavi yönetiminin yapılabileceği düşünülmektedir
- ✓ Aktif sürveyans kültürleri ve temas izolasyonu kullanıldığında VRE ve KDE'in neden olduğu enfeksiyonların azaltıldığı birçok çalışma mevcut...

<http://www.cdc.gov/ncidod/dhqp/pdf/armdroGuideline2006.pdf>

SONUÇ

Dirençli mikroorganizma kolonizasyonu
araştırılmalı mı?

Rektal Kolonizasyon Tedavi Yaklaşımında
Önemli mi?

EVET!!!

TEŞEKKÜRLER😊

